

Departamento de Análisis Financiero

Cierre de información:

septiembre-17

Contenido:

Se presenta la Deuda Externa Pública desagregada según deudor, acreedor, instrumento, plazo, moneda y tasa de interés.

Importante:

Se incluye en la Deuda Externa Pública Neta, en pasivos: los depósitos de NO Residentes del Sistema Bancario y en los activos : los correspondientes activos externos.

Departamento de Análisis Financiero

Importante:

Este archivo tiene formato texto y tiene por objetivo dar una idea global de la información publicada a la fecha. La misma también está disponible en formato excel, presentándose desagregada en nueve archivos para su más fácil acceso vía internet.

Presenta la Deuda Externa Pública Bruta desagregada por deudor, acreedor e instrumento, en millones de dólares.

Presenta la Deuda Externa Pública Bruta desagregada por plazo contractual, plazo residual, moneda y por tasa de interés, en millones de dólares.

Presenta la Deuda Externa Bruta del Sector Público no financiero desagregada por acreedor, instrumento, plazo contractual, plazo residual y por moneda, en millones de dólares.

Presenta la Deuda Externa Bruta del Banco Central del Uruguay desagregada por acreedor, instrumento, plazo contractual, plazo residual y por moneda, en millones de dólares.

Presenta la Deuda Externa Pública Neta desagregada en Sector Público no Financiero y Banco Central del Uruguay, así como en corto y largo plazo según criterio residual, en millones de dólares.

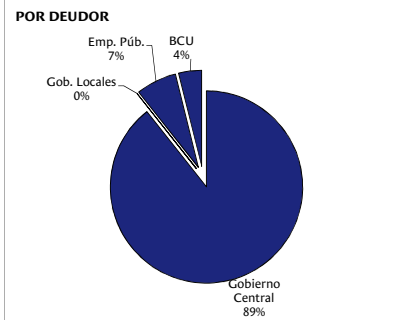
Presenta el calendario de servicio de la Deuda Externa Pública Bruta desagregado en Sector Público no Financiero y Banco Central del Uruguay, discriminando en cada uno de ellos amortizaciones e intereses, en millones de dólares.

Contiene las notas y comentarios de los archivos anteriores.

Deuda Externa Pública
(millones de dólares)

1. Deuda Externa Pública Bruta por deudor.

Notas	Total	Sector Público no financiero			BCU
		Gobierno Central	Gobiernos Locales	Empresas Públicas	
1999	5.591	4.155	48	530	858
2000	6.092	4.761	42	499	791
2001	5.829	4.678	36	494	621
2002	8.299	7.264	33	440	562
2003	9.558	8.319	29	440	770
2004	10.206	8.756	24	392	1.035
2005	10.177	8.901	17	417	842
2006	9.311	8.718	12	532	50
2007	11.065	10.055	11	895	105
2008	10.736	9.652	9	919	155
2009	12.769	10.750	8	1.392	619
2010	12.822	10.694	7	1.283	838
2011	14.056	11.454	6	1.784	813
2012	16.245	13.054	4	1.939	1.248
2013	17.559	14.425	3	1.546	1.586
I.14	17.388	13.966	2	1.707	1.713
II.14	18.656	15.173	2	1.736	1.744
III.14	18.203	14.919	2	1.687	1.596
2014	18.406	15.074	2	1.817	1.513
I.15	19.225	15.945	1	1.877	1.402
II.15	19.160	15.630	1	1.973	1.555
III.15	17.729	15.139	0	1.411	1.178
2015	18.058	15.641	0	1.373	1.043
I.16	17.054	14.816	0	1.391	847
II.16	16.753	14.513	0	1.466	774
III.16	17.747	15.645	0	1.381	721
(*) 2016	17.112	15.229	0	1.202	681
(*) I.17	15.511	13.723	0	1.121	667
(*) II.17	16.338	14.600	0	1.084	654
(*) III.17	17.385	15.533	0	1.179	673

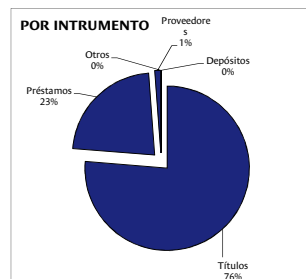


2. Deuda Externa Pública Bruta por acreedor.

Notas	Total	Acreedores oficiales				Acreedores Privados							Otros
		Total	Multilaterales	Bilaterales	Total	Sector financiero			Sector no financiero				
						Bancos Comerciales	Otras inst. financieras	Total	Sector privado no financiero	Proveedores			
1999	5.591	2.388	1.920	468	3.204	3.124	726	2.398	80	0	80	0	
2000	6.092	2.511	2.108	402	3.582	3.509	661	2.848	73	0	73	0	
2001	5.829	2.525	2.218	307	3.304	3.225	505	2.719	79	2	77	0	
2002	8.299	4.751	4.494	257	3.548	3.466	511	2.955	82	0	82	0	
2003	9.558	5.623	5.419	204	3.924	3.781	214	3.567	153	0	153	0	
2004	10.206	5.876	5.715	162	4.330	4.168	192	3.976	162	0	162	0	
2005	10.177	5.524	5.396	127	4.653	4.428	45	4.383	224	0	224	0	
2006	9.311	2.683	2.519	163	6.629	6.325	18	6.306	304	0	304	0	
2007	11.065	2.689	2.532	157	8.376	7.718	16	7.702	658	0	658	0	
2008	10.736	3.155	3.011	144	7.580	7.083	103	6.980	497	0	497	0	
2009	12.769	4.518	4.394	125	8.251	7.382	194	7.188	869	0	869	0	
2010	12.822	4.064	3.957	107	8.758	7.873	71	7.802	885	0	885	0	
2011	14.056	3.791	3.704	87	10.265	9.195	382	8.813	1.070	0	1.070	0	
2012	16.245	3.671	3.600	71	12.574	11.480	508	10.972	1.094	0	1.094	0	
2013	17.559	3.270	3.200	70	14.289	13.799	623	13.177	489	0	489	0	
I.14	17.388	3.292	3.219	73	14.096	13.440	609	12.831	656	0	656	0	
II.14	18.656	3.281	3.211	70	15.375	14.665	598	14.067	709	0	709	0	
III.14	18.203	3.293	3.228	66	14.910	14.400	704	13.695	510	0	510	0	
2014	18.406	3.394	3.272	121	15.012	14.386	607	13.779	626	0	626	0	
I.15	19.225	3.327	3.213	114	15.898	15.297	698	14.598	601	0	601	0	
II.15	19.160	3.337	3.224	114	15.822	15.127	689	14.439	695	0	695	0	
III.15	17.729	3.374	3.237	136	14.356	14.262	688	13.575	93	0	93	0	
2015	18.058	3.423	3.291	133	14.634	14.466	543	13.923	169	0	169	0	
I.16	17.054	3.404	3.268	136	13.650	13.484	566	12.918	166	0	166	0	
II.16	16.753	3.437	3.305	132	13.316	13.079	558	12.520	238	0	238	0	
III.16	17.747	3.531	3.400	132	14.216	14.054	506	13.548	162	0	162	0	
(*) 2016	17.112	3.731	3.606	125	13.381	13.156	319	12.837	225	0	225	0	
(*) I.17	15.511	3.822	3.687	135	11.689	11.508	218	11.291	180	0	180	0	
(*) II.17	16.338	3.749	3.593	156	12.589	12.497	198	12.300	92	0	92	0	
(*) III.17	17.385	3.746	3.587	158	13.640	13.438	174	13.264	202	0	202	0	

3. Deuda Externa Pública Bruta por instrumento.

Notas	Total	Títulos Públicos					Préstamos Internac.	Proveedo	Depósitos Netos	Otros
		Títulos	Bonos Brady	Préstamos Internac.	Proveedo	Depósitos Netos				
1999	5.591	2.398	644	2.470	80	0	0	0	0	
2000	6.092	2.848	593	2.579	73	0	0	0	0	
2001	5.829	2.719	431	2.599	77	0	2	0	0	
2002	8.299	2.955	410	4.853	82	0	0	0	0	
2003	9.558	3.567	156	5.682	153	0	0	0	0	
2004	10.206	3.976	143	5.925	162	0	0	0	0	
2005	10.177	4.383	26	5.542	224	0	0	0	0	
2006	9.311	6.306	3	2.698	304	0	0	0	0	
2007	11.065	7.702	0	2.705	658	0	0	0	0	
2008	10.736	6.980	0	3.258	497	0	0	0	0	
2009	12.769	7.188	0	4.712	869	0	0	0	0	
2010	12.822	7.802	0	4.135	885	0	0	0	0	
2011	14.056	8.813	0	4.174	1.070	0	0	0	0	
2012	16.245	10.972	0	4.179	1.094	0	0	0	0	
III.10	17.559	13.177	0	3.893	489	0	0	0	0	
2.010	17.388	12.831	0	3.901	656	0	0	0	0	
I.11	18.656	14.067	0	3.879	709	0	0	0	0	
II.11	18.203	13.695	0	3.998	510	0	0	0	0	
2014	18.406	13.779	0	4.000	626	0	0	0	0	
I.15	19.225	14.598	0	4.025	601	0	0	0	0	
II.15	19.160	14.439	0	4.026	695	0	0	0	0	
III.15	17.729	13.575	0	4.061	93	0	0	0	0	
2015	18.058	13.923	0	3.966	169	0	0	0	0	
I.16	17.054	12.918	0	3.969	166	0	0	0	0	
II.16	16.753	12.520	0	3.995	238	0	0	0	0	
III.16	17.747	13.548	0	4.037	162	0	0	0	0	
(*) 2016	17.112	12.837	0	4.050	225	0	0	0	0	
(*) I.17	15.511	11.291	0	4.040	180	0	0	0	0	
(*) II.17	16.338	12.300	0	3.947	92	0	0	0	0	
(*) III.17	17.385	13.264	0	3.920	202	0	0	0	0	

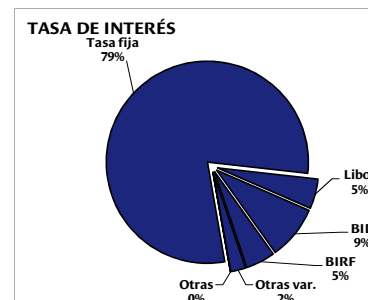
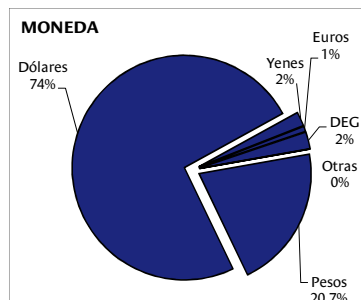


Deuda Externa Pública (millones de dólares)

4. Deuda Externa Pública Bruta por plazo y moneda.

Notas	Total	Por plazo contractual			Por plazo residual			Por moneda					
		Hasta 1 año	Más de 1 menos de 5	Más de 5 años	Hasta 1 año	Más de 1 menos de 5	Más de 5 años	Pesos	Dólares	Yenes	Euros	DEG	Otras
		25	26	27	28	29	30	31	32	33	34	35	36
1999	5.591	36	1.108	4.447	536	2.410	2.646	0	4.828	144	0	157	462
2000	6.092	9	1.078	5.005	625	2.549	2.918	0	5.210	133	170	149	431
2001	5.829	18	466	5.345	571	2.149	3.108	0	4.808	324	337	143	216
2002	8.299	26	2.556	5.717	878	4.046	3.375	0	5.701	294	455	1.794	56
2003	9.558	119	3.203	6.236	980	3.792	4.786	206	6.193	251	427	2.416	64
2004	10.206	104	3.855	6.248	1.225	4.594	4.388	442	6.272	262	466	2.683	81
2005	10.177	45	3.354	6.777	1.957	2.881	5.339	399	6.519	229	657	2.311	63
2006	9.311	37	820	8.454	339	1.585	7.387	535	7.880	221	618	7	51
2007	11.065	172	525	10.369	646	1.912	8.507	1.763	8.163	472	625	8	35
2008	10.736	115	549	10.071	509	1.832	8.395	1.473	8.190	556	482	7	28
2009	12.769	396	109	12.265	865	1.920	9.984	1.168	10.072	538	492	465	33
2010	12.822	147	239	12.435	1.249	3.404	8.169	1.760	9.589	544	452	458	19
2011	14.056	116	519	13.421	1.098	3.277	9.681	3.171	9.738	528	144	456	19
2012	16.245	849	1.569	13.827	2.063	4.278	9.904	5.358	9.813	470	128	457	19
2013	17.559	861	2.059	14.639	1.563	5.218	10.779	6.877	9.713	383	110	457	19
I.14	17.388	971	1.837	14.580	1.871	4.833	10.684	6.505	9.910	389	106	458	20
II.14	18.656	1.006	1.723	15.926	1.889	4.730	12.036	6.639	11.043	396	99	458	20
III.14	18.203	1.005	1.606	15.592	1.962	4.237	12.004	6.280	11.006	366	94	439	19
2014	18.406	896	1.358	16.152	2.964	4.555	10.887	6.459	10.740	586	174	429	18
I.15	19.225	625	1.534	17.066	2.927	4.200	12.097	6.197	11.866	584	154	408	16
II.15	19.160	653	1.722	16.786	2.840	4.285	12.035	6.171	11.825	572	160	416	16
III.15	17.729	594	1.179	15.956	1.934	4.140	11.655	5.429	11.117	584	171	415	14
2015	18.058	535	1.037	16.485	1.352	3.236	13.470	4.972	11.919	580	164	410	13
I.16	17.054	640	1.201	15.213	1.339	3.065	12.650	4.022	11.853	622	138	416	2
II.16	16.753	718	1.095	14.940	1.664	2.594	12.495	3.707	11.821	678	133	413	1
III.16	17.747	607	1.051	16.089	1.626	2.521	13.600	3.500	13.010	691	133	412	1
(*) 2016	17.112	424	968	15.720	1.439	3.162	12.511	2.911	13.080	599	124	396	1
(*) I.17	15.511	322	471	14.718	943	2.707	11.861	1.739	12.885	359	126	400	1
(*) II.17	16.338	331	131	15.876	608	3.131	12.599	2.619	12.818	355	135	410	1
(*) III.17	17.385	455	107	16.823	879	3.359	13.148	3.591	12.884	356	137	416	1

Estructura a Setiembre 2017



5. Deuda Externa Pública Bruta por tipo de tasa de interés.

Notas	Total	Tasa fija	Tasa variable					Depósitos netos y otros pasivos
			Total	Libor	BID	BIRF	Otras	
1999	5.591	2.738	2.853	1.311	933	410	199	0
2000	6.092	2.963	3.129	1.429	1.013	447	241	0
2001	5.829	2.713	3.116	903	1.444	545	224	0
2002	8.299	3.079	5.220	1.461	1.446	507	1.806	0
2003	9.558	3.992	5.566	1.133	1.561	448	2.424	0
2004	10.206	4.421	5.785	1.170	1.511	410	2.694	0
2005	10.177	4.799	5.378	930	1.647	476	2.324	0
2006	9.311	6.827	2.484	354	1.660	453	18	0
2007	11.065	8.571	2.494	396	1.656	421	21	0
2008	10.736	7.759	2.976	268	1.975	733	0	0
2009	12.769	8.389	4.380	596	2.237	1.088	458	0
2010	12.822	8.875	3.947	577	1.874	1.044	452	0
2011	14.056	10.397	3.660	221	1.884	1.105	450	0
2012	16.245	12.658	3.587	243	1.847	1.046	451	0
2013	17.559	13.857	3.702	1.042	1.414	795	451	0
I.14	17.388	13.682	3.706	1.025	1.433	794	453	0
II.14	18.656	13.794	4.862	2.171	1.451	786	453	0
III.14	18.203	13.328	4.876	2.189	1.447	805	435	0
2014	18.406	15.408	2.998	287	1.488	799	425	0
I.15	19.225	16.274	2.950	284	1.462	799	405	0
II.15	19.160	16.179	2.980	275	1.499	794	412	0
III.15	17.729	14.777	2.952	305	1.422	813	412	0
2015	18.058	15.039	3.019	339	1.465	808	407	0
I.16	17.054	13.507	3.547	878	1.453	803	413	0
II.16	16.753	13.186	3.567	886	1.455	815	410	0
III.16	17.747	14.156	3.591	903	1.460	818	409	0
(*) 2016	17.112	13.553	3.559	853	1.497	814	394	0
(*) I.17	15.511	11.967	3.544	851	1.481	814	398	0
(*) II.17	16.338	12.761	3.577	848	1.502	819	408	0
(*) III.17	17.385	13.831	3.555	828	1.497	815	414	0

Deuda Externa BCU
(millones de dólares)

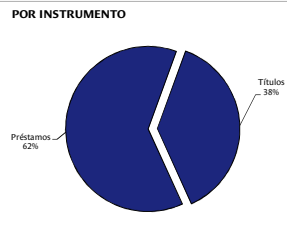
9. Deuda Externa Bruta del BCU por acreedor.

Notas	Acreedores oficiales				Acreedores Privados						Otros		
	Total				Total								
	Multilaterales		Bilaterales		Sector financiero			Sector no financiero					
	76	77	78	79	80	Bancos Comerciales	Otras inst. financieras	83	Sector privado no financiero	Proveedores		85	86
1999	858	214	213	1	644	644	644	0	0	0	0	0	0
2000	791	199	198	0	593	593	593	0	0	0	0	0	0
2001	621	189	189	1	431	431	431	0	0	0	0	0	0
2002	562	117	116	0	445	445	445	0	0	0	0	0	0
2003	770	588	588	0	182	182	156	26	0	0	0	0	0
2004	1.035	891	891	0	144	144	143	1	0	0	0	0	0
2005	842	816	816	0	26	26	26	0	0	0	0	0	0
2006	50	46	46	0	3	3	3	0	0	0	0	0	0
2007	105	40	40	0	65	65	0	65	0	0	0	0	0
2008	155	137	137	0	18	18	0	18	0	0	0	0	0
2009	619	600	600	0	19	19	0	19	0	0	0	0	0
2010	838	553	553	0	285	285	0	285	0	0	0	0	0
2011	813	520	520	0	294	294	0	294	0	0	0	0	0
2012	1.248	468	468	0	780	780	0	780	0	0	0	0	0
2013	1.586	470	470	0	1.115	1.115	0	1.115	0	0	0	0	0
I.14	1.713	486	486	0	1.227	1.227	0	1.227	0	0	0	0	0
II.14	1.744	493	493	0	1.251	1.251	0	1.251	0	0	0	0	0
III.14	1.596	473	473	0	1.123	1.123	0	1.123	0	0	0	0	0
2014	1.513	442	442	0	1.071	1.071	0	1.071	0	0	0	0	0
I.15	1.402	420	420	0	982	982	0	982	0	0	0	0	0
II.15	1.555	427	427	0	1.128	1.128	0	1.128	0	0	0	0	0
III.15	1.178	424	424	0	754	754	0	754	0	0	0	0	0
2015	1.043	419	419	0	624	624	0	624	0	0	0	0	0
I.16	847	426	426	0	421	421	0	420	1	0	0	0	0
II.16	774	422	422	0	352	352	0	352	0	0	0	0	0
III.16	721	420	420	0	301	301	0	301	0	0	0	0	0
2016	681	403	403	0	279	279	0	278	1	0	0	0	0
(*) I.17	667	261	261	0	406	406	0	406	0	0	0	0	0
(*) II.17	654	414	414	0	240	240	0	240	0	0	0	0	0
(*) III.17	673	419	419	0	254	254	0	253	1	0	0	0	0

10. Deuda Externa Bruta del BCU por instrumento.

Estructura a Setiembre 2017

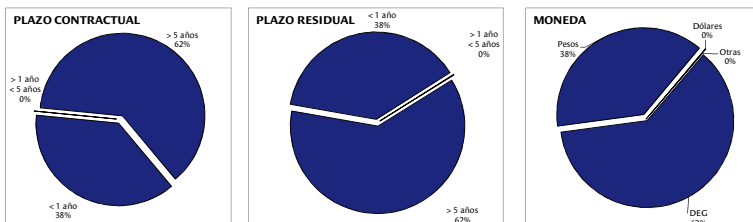
Notas	Total	Títulos Públicos			Proveedores	Depósitos Netos	Otros
		Títulos	Bonos Brady	Préstamos Internac.			
88	89	90	91	92	93	94	
1999	858	0	644	214	0	0	0
2000	791	0	593	199	0	0	0
2001	621	0	431	189	0	0	0
2002	562	0	410	152	0	0	0
2003	770	26	156	588	0	0	0
2004	1.035	0	143	891	0	0	0
2005	842	0	26	816	0	0	0
2006	50	0	3	46	0	0	0
2007	105	65	0	40	0	0	0
2008	155	18	0	137	0	0	0
2009	619	19	0	600	0	0	0
2010	838	285	0	553	0	0	0
2011	813	294	0	520	0	0	0
2012	1.248	780	0	468	0	0	0
2013	1.586	1.115	0	470	0	0	0
I.14	1.713	1.227	0	486	0	0	0
II.14	1.744	1.251	0	493	0	0	0
III.14	1.596	1.123	0	473	0	0	0
2014	1.513	1.071	0	442	0	0	0
I.15	1.402	982	0	420	0	0	0
II.15	1.555	1.128	0	427	0	0	0
III.15	1.178	754	0	424	0	0	0
2015	1.043	624	0	419	0	0	0
I.16	847	420	0	426	0	0	0
II.16	774	352	0	422	0	0	0
III.16	721	301	0	420	0	0	0
2016	681	278	0	403	0	0	0
(*) I.17	667	261	0	406	0	0	0
(*) II.17	654	240	0	414	0	0	0
(*) III.17	673	253	0	419	0	0	0



11. Deuda Externa Bruta del BCU por plazo y moneda.

Notas	Total	Por plazo contractual						Por plazo residual								Por moneda					
		Hasta 1 año		Más de 1 menos de 5	Más de 5 años	Hasta 1 año	Más de 1 menos de 5 años	Más de 5 años	Pesos	Dólares	Yenes	Euros	DEG	Otras							
		95	96	97	98	99	100	101	102	103	104	105	106	107							
1999	858	4	368	486	70	544	244	0	459	0	0	0	157	243							
2000	791	0	353	439	63	539	189	0	423	0	0	0	149	219							
2001	621	0	0	621	185	267	169	0	323	0	0	0	143	154							
2002	562	0	36	526	120	149	293	0	433	0	0	0	77	51							
2003	770	26	539	205	55	595	121	26	144	0	0	0	539	60							
2004	1.035	0	825	210	35	880	120	0	135	0	0	0	825	75							
2005	842	0	762	80	196	626	20	0	23	0	0	0	762	58							
2006	50	0	50	0	18	26	6	0	3	0	0	0	0	47							
2007	105	12	37	56	66	35	4	65	10	0	0	0	0	31							
2008	155	3	11	141	52	101	1	18	112	0	0	0	0	25							
2009	619	5	0	614	50	59	510	19	113	0	0	0	458	29							
2010	838	96	131	611	215	111	512	285	86	0	0	0	452	16							
2011	813	116	122	575	234	125	455	294	54	0	0	0	450	15							
2012	1.248	344	311	593	664	132	452	780	2	0	0	0	451	16							
2013	1.586	374	597	614	691	441	453	1.116	1	0	0	0	452	16							
I.14	1.713	436	639	638	856	403	454	1.227	15	0	0	0	453	17							
II.14	1.744	460	644	640	860	429	455	1.251	21	0	0	0	453	18							
III.14	1.596	415	576	605	835	326	435	1.123	21	0	0	0	435	17							
2014	1.513	337	596	579	755	333	425	1.071	1	0	0	0	425	16							
I.15	1.402	12	948	442	748	249	405	982	1	0	0	0	405	14							
II.15	1.555	10	1.096	449	655	488	413	1.128	1	0	0	0	412	14							
III.15	1.178	1	749	428	397	369	412	754	1	0	0	0	412	12							
2015	1.043	0	624	419	299	337	407	624	1	0	0	0	407	11							
I.16	847	4	416	426	201	231	414	432	1	0	0	0	413	0							
II.16	774	1	422	351	351	13	411	363	1	0	0	0	410	0							
III.16	721	17	285	420	302	10	409	311	1	0	0	0	409	0							
2016	681	16	262	403	280	7	394	286	1	0	0	0	394	0							
(*) I.17	667	62	199	406	263	6	398	268	1	0	0	0	398	0							
(*) II.17	654	240	0	414	245	1	408	245	1	0	0	0	408	0							
(*) III.17	673	253	0	419	257	1	415	257	1	0	0	0	414	0							

Estructura a Setiembre 2017



Activos Externos y Deuda Externa Pública Neta (millones de dólares)

12. Activos Externos del Sector Público.

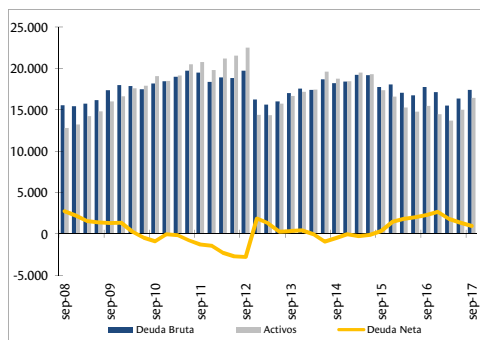
Notas	Total Activos Externos	Por deudor externo										Por Plazo			
		Activos externos SPNF					Activos externos BCU					Activos externos SPNF		Activos externos BCU	
		Total	Bilaterales	Bancos Comerciales	Sector Privado	Total	Multilaterales	Bilaterales	Bancos Comerciales	Sector Privado	Corto Plazo	Largo Plazo	Corto Plazo	Largo Plazo	
108	109	110	111	112	113	114	115	116	117	118	119	120	121		
1999	-2.923	-62	0	0	-62	-2.861	-281	-1.188	-1.221	-171	0	-62	-2.606	-255	
2000	-3.095	-95	0	0	-95	-3.000	-289	-1.330	-1.192	-190	0	-95	-2.742	-258	
2001	-3.447	-85	0	0	-85	-3.362	-275	-1.339	-1.318	-430	0	-85	-3.099	-263	
2002	-1.691	-632	0	-505	-127	-1.059	-253	-213	-592	0	-505	-127	-777	-282	
2003	-2.758	-413	-8	-230	-176	-2.344	-271	-911	-1.163	0	-230	-184	-2.088	-256	
2004	-2.969	-123	-11	-20	-93	-2.845	-231	-1.746	-869	0	-20	-103	-2.514	-332	
2005	-3.887	-200	0	-52	-148	-3.687	-230	-2.417	-1.040	0	-52	-148	-3.398	-288	
2006	-3.601	-218	0	-67	-151	-3.382	-235	-2.274	-874	0	-67	-151	-3.091	-291	
2007	-5.770	-482	0	-251	-231	-5.288	-234	-2.974	-2.081	0	-251	-231	-5.016	-273	
2008	-7.484	-277	0	-94	-183	-7.207	-514	-5.527	-1.166	0	-94	-183	-6.659	-548	
2009	-9.346	-528	0	-245	-283	-8.819	-954	-5.997	-1.868	0	-245	-283	-8.210	-609	
2010	-8.735	-173	0	-144	-29	-8.562	-1.080	-6.978	-504	0	-144	-29	-7.940	-622	
2011	-11.146	-80	0	-76	-4	-11.066	-1.251	-8.385	-1.430	0	-76	-4	-10.314	-752	
2012	-14.390	-92	0	-64	-28	-14.298	-1.244	-11.153	-1.901	0	-64	-28	-13.567	-731	
2013	-17.159	-119	0	-93	-26	-17.040	-1.295	-13.721	-2.025	0	-93	-26	-16.275	-765	
2014	-18.454	-81	0	-42	-40	-18.372	-1.309	-15.282	-1.781	0	-42	-40	-17.555	-818	
I.15	-19.498	-98	0	-65	-33	-19.400	-1.255	-13.078	-5.066	0	-65	-33	-18.584	-816	
II.15	-19.283	-139	0	-95	-44	-19.144	-1.268	-13.388	-4.488	0	-95	-44	-18.324	-820	
III.15	-17.372	-93	0	-54	-39	-17.280	-1.303	-12.730	-3.247	0	-54	-39	-16.424	-855	
2015	-16.585	-90	0	-49	-40	-16.496	-1.310	-12.934	-2.252	0	-49	-40	-15.634	-861	
I.16	-15.257	-89	0	-38	-51	-15.168	-1.314	-9.751	-4.103	0	-38	-51	-14.291	-877	
II.16	-14.762	-126	0	-73	-53	-14.637	-1.311	-9.551	-3.774	0	-73	-53	-13.759	-878	
III.16	-15.453	-96	0	-37	-59	-15.357	-1.309	-10.269	-3.779	0	-37	-59	-14.480	-877	
(*) 2016	-14.456	-97	0	-48	-49	-14.359	-1.303	-11.887	-1.168	0	-48	-49	-13.472	-887	
(*) I.17	-13.683	-107	0	-65	-42	-13.576	-1.280	-9.591	-2.706	0	-65	-42	-12.689	-887	
(*) II.17	-15.003	-121	0	-72	-49	-14.882	-1.289	-9.885	-3.708	0	-72	-49	-13.996	-886	
(*) III.17	-16.409	-128	0	-59	-70	-16.280	-1.327	-11.485	-3.468	0	-59	-70	-15.362	-918	

13. Deuda Externa Pública Neta.

Notas	Total	SPNF						BCU							
		De corto plazo			De largo plazo			De corto plazo			De largo plazo				
		Total	Deuda Bruta	Activos	Total	Deuda Bruta	Activos	Total	Deuda Bruta	Activos	Total	Deuda Bruta	Activos		
		122	123	124	125	126	127	128	129	130	131	132	133	134	135
1999	2.668	4.671	466	466	0	4.205	4.268	-62	-2.003	-2.536	70	-2.606	533	788	-255
2000	2.997	5.206	562	562	0	4.644	4.739	-95	-2.209	-2.679	63	-2.742	470	728	-258
2001	2.381	5.123	387	387	0	4.736	4.821	-85	-2.742	-2.915	185	-3.099	173	436	-263
2002	6.608	7.105	253	758	-505	6.852	6.979	-127	-497	-657	120	-777	161	442	-282
2003	6.800	8.374	696	926	-230	7.678	7.862	-184	-1.574	-2.034	55	-2.088	459	715	-256
2004	7.237	9.048	1.170	1.190	-20	7.878	7.982	-103	-1.811	-2.479	35	-2.514	668	1.000	-332
2005	6.290	9.134	1.708	1.760	-52	7.426	7.574	-148	-2.845	-3.202	196	-3.398	357	646	-288
2006	5.711	9.043	254	321	-67	8.789	8.941	-151	-3.333	-3.072	18	-3.091	260	31	-291
2007	5.295	10.478	329	580	-251	10.149	10.380	-231	-5.183	-4.950	66	-5.016	233	39	-273
2008	3.251	10.304	363	457	-94	9.941	10.124	-183	-7.052	-6.606	52	-6.659	446	102	-548
2009	3.423	11.623	570	815	-245	11.053	11.335	-283	-8.200	-8.160	50	-8.210	40	569	-609
2010	4.086	11.810	889	1.034	-144	10.921	10.950	-29	-7.724	-7.724	215	-7.940	1	623	-622
2011	2.910	13.163	789	864	-76	12.374	12.378	-4	-10.253	-10.080	234	-10.314	-173	579	-752
2012	1.855	14.905	1.336	1.400	-64	13.569	13.597	-28	-13.050	-12.904	664	-13.567	-146	585	-731
2013	400	15.855	778	871	-93	15.077	15.102	-26	-15.455	-15.584	691	-16.275	129	894	-765
2014	-48	16.811	2.168	2.209	-42	14.644	14.684	-40	-16.859	-16.800	755	-17.555	-59	758	-818
I.15	-274	17.724	2.114	2.179	-65	15.610	15.643	-33	-17.998	-17.835	748	-18.584	-163	654	-816
II.15	-123	17.466	2.090	2.185	-95	15.375	15.420	-44	-17.589	-17.669	655	-18.324	80	900	-820
III.15	357	16.458	1.482	1.537	-54	14.976	15.014	-39	-16.101	-16.027	397	-16.424	-74	781	-855
2015	1.472	16.925	1.004	1.053	-49	15.921	15.961	-40	-15.453	-15.336	299	-15.634	-117	744	-861
I.16	1.796	16.118	1.099	1.137	-38	15.018	15.070	-51	-14.321	-14.089	201	-14.291	-232	645	-877
II.16	1.991	15.853	1.240	1.313	-73	14.613	14.666	-53	-13.863	-13.408	351	-13.759	-455	423	-878
III.16	2.294	16.929	1.287	1.324	-37	15.642	15.702	-59	-14.635	-14.178	302	-14.480	-458	419	-877
(*) 2016	2.656	16.334	1.111	1.159	-48	15.223	15.272	-49	-13.678	-13.192	280	-13.472	-486	401	-887
(*) I.17	1.828	14.737	615	680	-65	14.122	14.164	-42	-12.909	-12.427	263	-12.689	-483	404	-887
(*) II.17	1.335	15.563	290	362	-72	15.273	15.322	-49	-14.228	-13.750	245	-13.996	-478	409	-886
(*) III.17	977	16.584	563	621	-59	16.022	16.091	-70	-15.608	-15.105	257	-15.362	-503	415	-918

14. Deuda Externa Pública Neta.

Notas	Total	De corto plazo			De largo plazo		
		Total	Deuda Bruta	Activos Externos	Total	Deuda Bruta	Otros activos
		137	138	139	140	141	142
1999	2.668	-2.070	536	-2.606	4.738	5.056	-317
2000	2.997	-2.117	625	-2.742	5.114	5.467	-353
2001	2.381	-2.528	571	-3.099	4.909	5.257	-348
2002	6.608	-404	878	-1.282	7.013	7.421	-409
2003	6.800	-1.338	980	-2.318	8.138	8.577	-440
2004	7.237	-1.309	1.225	-2.534	8.546	8.981	-435
2005	6.290	-1.494	1.957	-3.450	7.783	8.220	-437
2006	5.711	-2.819	339	-3.158	8.529	8.972	-443
2007	5.295	-4.620	646	-5.266	9.915	10.419	-504
2008	3.251	-6.243	509	-6.752	9.495	10.226	-732
2009	3.423	-7.590	865	-8.455	11.013	11.904	-892
2010	4.086	-6.835	1.249	-8.084	10.921	11.573	-651
2011	2.910	-9.291	1.098	-10.390	12.201	12.958	-757
2012	1.855	-11.568	2.063	-13.631	13.423	14.182	-759
2013	400	-14.806	1.563	-16.368	15.206	15.996	-791
2014	-48	-14.632	2.964	-17.596	14.585	15.442	-857
I.15	-274	-15.721	2.927	-18.649	15.448	16.297	-849
II.15	-123	-15.579	2.840	-18.418	15.455	16.320	-864
III.15	357	-14.545	1.934	-16.479	14.901	15.795	-894
2015	1.472	-14.332	1.352	-15.684	15.804	16.706	-902
I.16	1.796	-12.990	1.339	-14.328	14.786	15.715	-929
II.16	1.991	-12.168	1.664	-13.832	14.159	15.089	-931
III.16	2.294	-12.891	1.626	-14.517	15.185	16.121	-936
(*) 2016	2.656	-12.081	1.439	-13.520	14.737	15.673	-936
(*) I.17	1.828	-11.812	943	-12.754	13.640	14.568	-929
(*) II.17	1.335	-13.460	608	-14.068	14.795	15.731	-936
(*) III.17	977	-14.542	879	-15.421	15.519	16.507	-988



NOTAS

Nota 1

La publicación de diciembre 2017 reclasifica desde diciembre 1999 los préstamos externos que figuraban como deudor Gobiernos Departamentales a Gobierno Central, su deudor contractual, en línea con los cambios de clasificación que realizara el sistema de gestión de pasivos externos del BCU y con los estándares internacionales de registración estadística de la deuda pública.

Nota 2

Continuando con las mejoras en las estadísticas de acuerdo a las buenas prácticas internacionales, en la publicación realizada en Junio del 2013, donde se publican los datos del 4to trimestre del 2012 se incorpora en toda la serie histórica de la deuda externa, los depósitos de no residentes y los activos externos en la Banca Pública y la Banca Privada. Por lo tanto aumenta el stock de deuda externa bruta y el stock de activos externos de estos sectores. Ambas cifras se encontraban en el cuadro 6 de la hoja : DE total 2, en las publicaciones anteriores.

Nota 3

A partir del 1er trimestre 2010 se excluyen de los activos externos con el sector privado acciones en empresas no residentes.

Metodología

Las cifras presentadas en este informe en lo que corresponde a Sector Público no financiero y BCU son consistentes con la metodología de Endeudamiento Público (Versión preliminar Nov. 2001). No obstante, la Deuda Externa del Uruguay tiene una cobertura mayor, ya que incluye además del Sector Público no financiero y el BCU, a la Banca Pública y al Sector Privado.

Los pasivos externos (Deuda Bruta) se presentan bajo distintas desagregaciones a partir del cuadro 1 al 17 inclusive.

Los activos externos se presentan en el cuadro 18

La Deuda Externa Neta del Uruguay se presenta en los cuadros 19 y 20 desagregada por plazo según el criterio de vencimiento residual.